

THASOS. LA CÉRAMIQUE D'USAGE QUOTIDIEN DANS UNE DEMEURE PALÉOCHRÉTIENNE

Francine BLONDÉ, Arthur MULLER, Dominique MULLIEZ

SUMMARY: This paper briefly presents the material of an Early Byzantine residence in Thasos, built in the beginning of the 5th century, partially destroyed around 575, then summarily reoccupied, with hative architectural transformations, until early 7th century. Stratigraphical and monetary evidences (a treasure of 619-620) are of particular chronological interest for the ceramics. Notable differences can be observed between the material associated with the first destruction (fine ware with painted decoration, Late Roman C Ware, some rare glazed sherds) and that found in the strata sealed by the second destruction (several complete vases two of which are modelled).

Une riche demeure paléochrétienne (Ve-VIe siècles)

Edifiée au Nord d'une place au début du Ve siècle, une demeure paléochrétienne a été mise au jour (Fig. 1), qui est incomplètement explorée, mais dont les données stratigraphiques et numismatiques ont permis de retracer l'histoire. Dans l'ensemble fouillé, un complexe thermal est venu s'adjoindre à une grande pièce rectangulaire : il comprend une salle à deux absides richement décorée (sol de marbre blanc et bleu en *opus sectile*, murs plaqués de marbre, encadrement de porte monumental fait de remplois), une « piscine » carrée plaquée de marbre et deux pièces chauffées par hypocaustes, dont l'une au moins était décorée d'enduits peints. Un couloir, dans lequel était aménagé un four, desservait l'ensemble.

Une cour de service fut aménagée au Sud de la demeure sur l'ancien espace public. S'y écoulaient les eaux de la piscine et s'y accumulaient les résidus de combustion des foyers des hypocaustes. C'est dans cette cour qu'avait été creusé un puits carré.

Une réoccupation précaire (fin VIe-début VIIe siècle)

Vers 575 ou peu après, intervient une première destruction de cette riche demeure. C'est à ce moment que le puits carré, comblé en particulier par de nombreux fragments céramiques, a définitivement cessé de fonctionner. Suit un abandon provisoire de l'ensemble, accompagné du pillage systématique des matériaux, revêtement des sols et des murs.

Quand les lieux sont ensuite réoccupés, ils ne le sont que sommairement : à la suite de certaines transforma-

tions hâtives, de nouvelles ouvertures sont pratiquées dans les murs, certaines pièces sont condamnées, d'autres voient leur sol rehaussé, tandis que la « piscine » est comblée avec des débris de céramique.

En 619-620 (date fixée par un trésor monétaire) et comme sur l'ensemble de Thasos, la demeure est définitivement détruite par un raid slave. L'ensemble du secteur est abandonné jusqu'au XIXe siècle.

Le mobilier céramique¹

Cette chronologie relativement serrée donne tout son intérêt au mobilier céramique recueilli dans les couches en relation avec les différentes étapes de la destruction.

Sans doute l'étude d'ensemble portant sur la totalité du mobilier n'est-elle pas encore menée à son terme. Globalement, toutefois, on observe tout d'abord un fort contraste entre la qualité du mobilier céramique en relation avec le fonctionnement de la demeure avant la destruction de c. 575 et la médiocrité de ce même mobilier dans les couches associées à la transformation et à la réoccupation sommaire des lieux jusqu'en 619-620.

Dans le détail, on relève en particulier :

1. La présence dans la couche de destruction de c. 575 de quelques fragments d'une céramique fine de production restreinte, de couleur beige crème avec un décor peint en brun sombre (désignée par J.W. Hayes sous l'appellation Central Greek Painted Ware, Hayes 1972 : 413 ; cf. également Aupert 1980 : 420-421 et 454-455). Cette céramique (Fig. 2), associée à de très nombreux fragments de Late Roman C Ware, n'était jusqu'à présent attestée dans le Nord de l'Égée qu'à Thessalonique et Constantinople.

1. Les dessins au trait sont dus à V. Anagnostopoulos (E.F.A.).

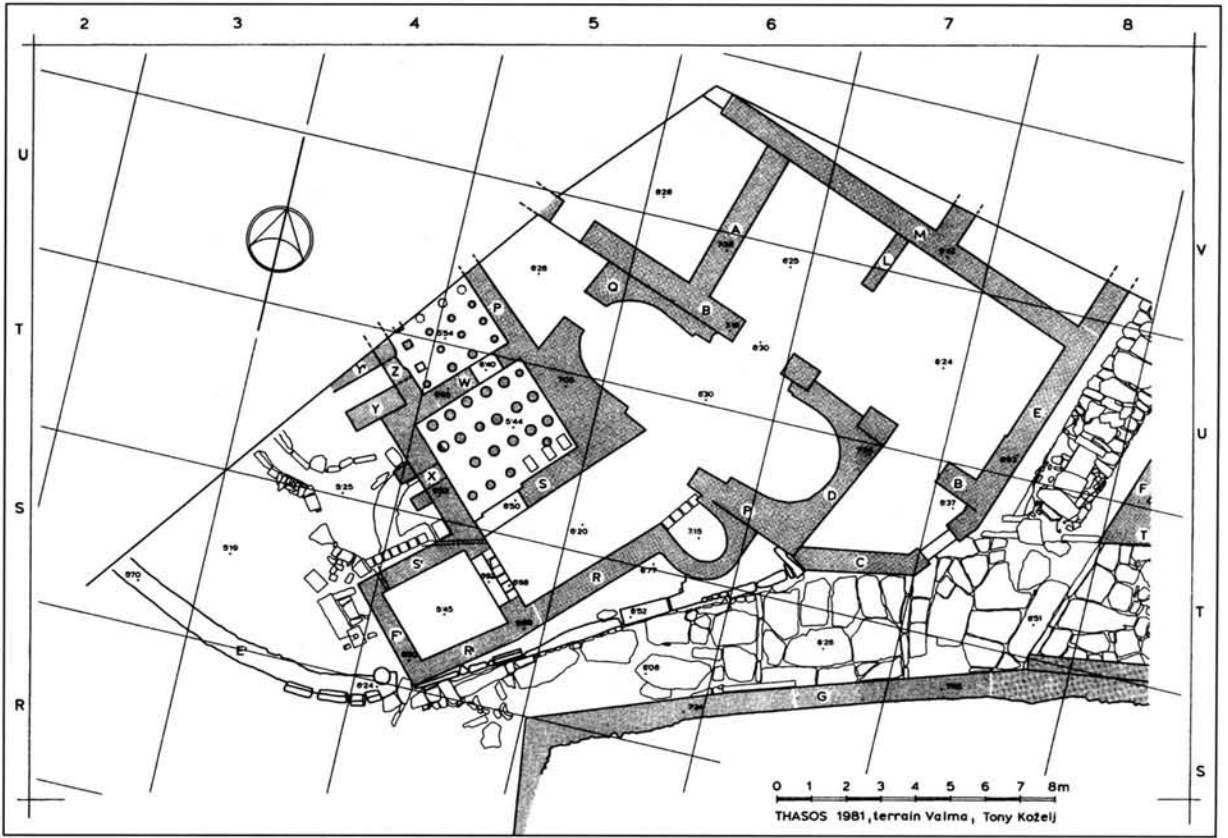


Fig. 1. Plan de la demeure paléochrétienne.

2. La présence de très rares tessons à glaçure vert sombre et jaune-orangé : un (Fig. 3d) dans une couche associée à la première destruction de la maison (c. 575), un autre (Fig. 3a) dans la couche d'abandon qui s'est constituée à partir de cette destruction dans la rue bordant la maison, les autres (Fig. 3b et c, probablement du même vase) dans une couche de construction liée à la réoccupation précaire de celle-ci (fin VI^e siècle ?). A Thasos du moins, ces

tessons représentent les exemples les plus anciens de cette technique de protection des surfaces et de décoration. Ils fournissent une donnée supplémentaire dans la discussion sur la chronologie de ce type de céramique.

3. La présence d'un ensemble de vases complets (Fig. 4-5), scellés par la couche de destruction de 619 et qui fournissent un jalon chronologique pour des formes par ailleurs bien connues. Dans cet ensemble, une amphore serait

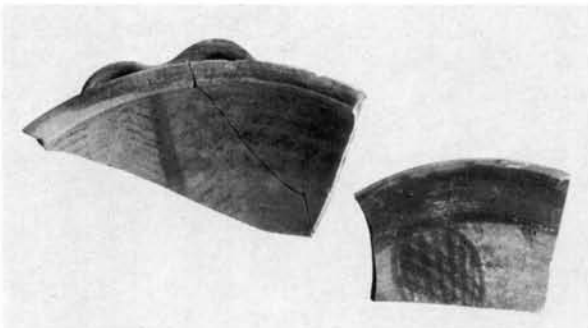


Fig. 2. Fragments à décor peint.

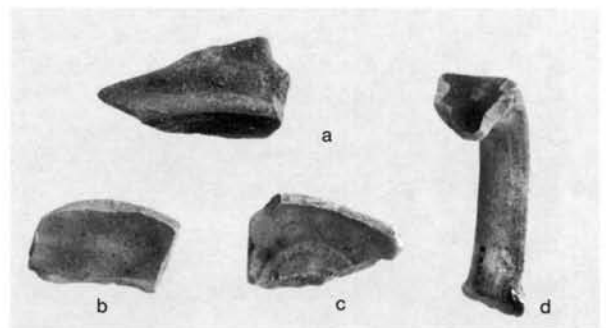


Fig. 3. Fragments à glaçure.

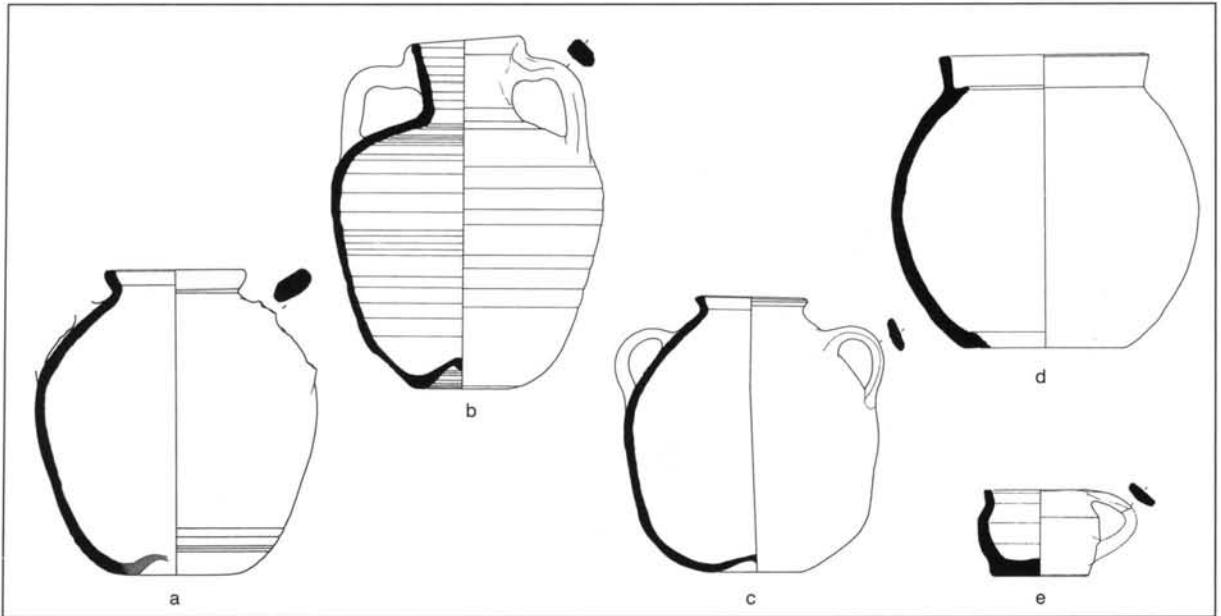
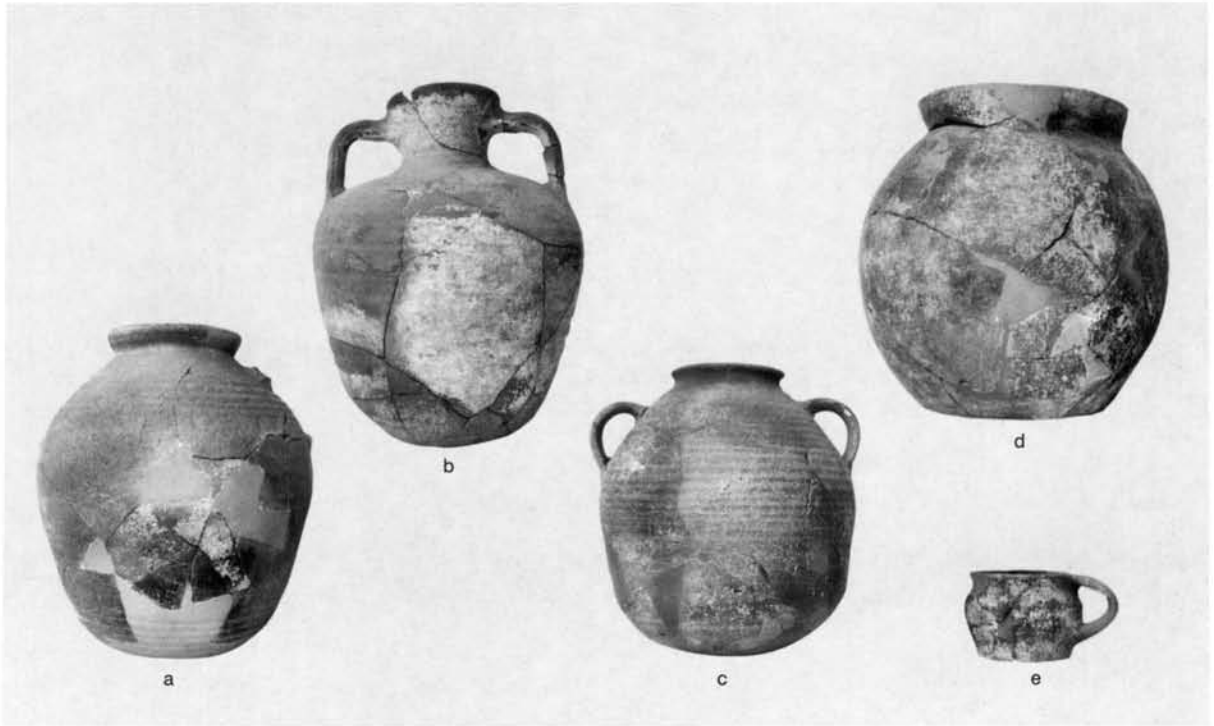


Fig. 4-5. Vases complets, scellés par la dernière couche de destruction.

peut-être à dater plus bas dans le VII^e siècle. Néanmoins, si la date de 619-620 fournie par le trésor monétaire ne constitue en soi qu'un *terminus post quem*, elle marque très probablement en l'occurrence la fin de l'occupation des

lieux : aucune monnaie postérieure à cette date, en effet, n'a été retrouvée ni dans la cité ni même sur l'île. A ces vases tournés étaient associés, dans la même couche de destruction, deux vases modelés (Fig. 4d-e et 5d-e).

BIBLIOGRAPHIE

Aupert 1980 : AUPERT (P.). – *BCH* Suppl. VI, 1980, 420-421 et 454-455.

Hayes 1972 : HAYES (J.). – *Late Roman Pottery*, London 1972.

Muller 1980 : MULLER (A.). – Travaux de l'Ecole Française en Grèce en 1979, *BCH* 104 (1980), 724-726.

Muller, Mulliez 1981 : MULLER (A.), MULLIEZ (D.). – Travaux de l'Ecole Française en Grèce en 1980, *BCH* 105 (1981), 951-955.

Muller, Mulliez 1982 : MULLER (A.), MULLIEZ (D.). – Travaux de l'Ecole Française en Grèce en 1981, *BCH* 106 (1982), 654-660.